

¿Cómo empacar más que ayer pero menos que mañana?

Pensando... la máquina



Llega la Inteligencia Artificial (IA)
al sector conservero

La revolucionaria empacadora analiza y optimiza
la producción en tiempo real aportando la
inteligencia necesaria para decidir cómo hacerlo
mejor en el futuro



Smart Tunipack

Creada para pensar

Una marca de Hermasa Canning Technology



La nueva empacadora de atún de Hermasa vuelve a revolucionar el sector con nuevas sensorizaciones y software exclusivo con Inteligencia Artificial

Corrige desvíos en tiempo real y lleva la producción a un nivel de optimización y rentabilidad que no se había conseguido jamás





Smart Tunipack la máxima calidad en todos los campos de la ciencia

La revolucionaria empacadora analiza y optimiza la producción en tiempo real aportando la inteligencia necesaria para decidir cómo hacerlo mejor en el futuro



Desde que presentamos el primer modelo de Tunipack, la 300, en la World Fishing Exhibition de 1997, nuestros ingenieros han ido implementando adelantos tecnológicos a la saga de empacadoras de atún más prestigiosa del mundo. En 2016 presentamos la Tunipack Density Control (DC), una maravilla de la técnica que alcanzó el máximo nivel de sofisticación en Electrónica y Mecánica de precisión.

2025
Sistemas avanzados
y software con IA


2023
Smart Tunipack



2016
Tunipack Density
Control (DC)

2008
Tunipack 500

1997
Tunipack 300

Tunipack Density Control + IA =  Smart Tunipack

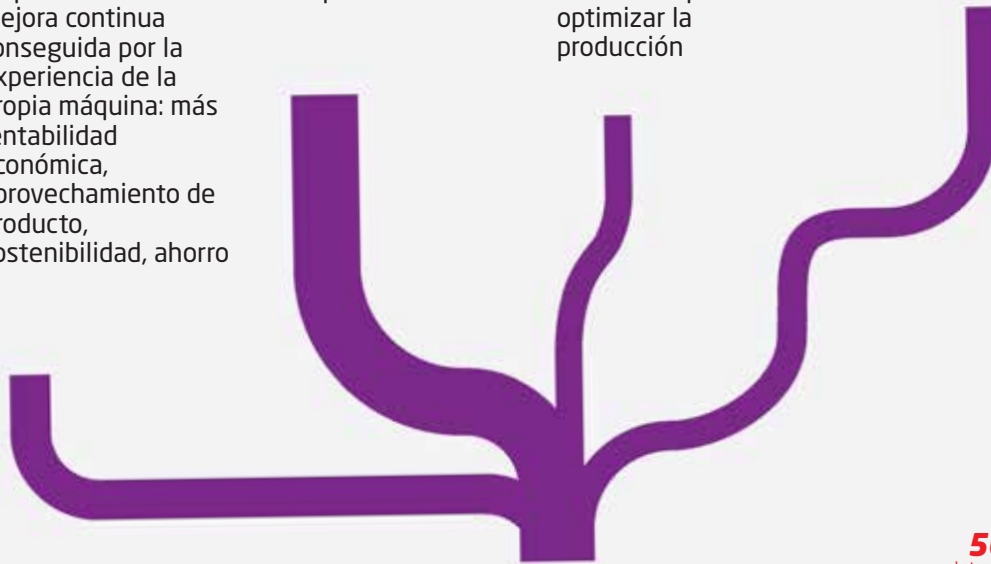
La Smart: el mayor éxito de la Ingeniería de Datos y las Matemáticas

La prioridad es la mejora continua conseguida por la experiencia de la propia máquina: más rentabilidad económica, aprovechamiento de producto, sostenibilidad, ahorro

Sensores de última generación que envían datos al 'cerebro' de la máquina

Software de analítica de datos exclusivo de Hermasa que permite mejorar y tomar decisiones para optimizar la producción

Industria 4.0 basada en la IA: algoritmos, computación, Internet de las cosas, Big Data



60
Latas/minuto



Gran formato
Ø150 | 153



500
Latas/minuto



Ø65 | Ø73 | Ø84

300
Latas/minuto



Ø65 | Ø73 | Ø84,
Ø100 | ¼ Club



La DC: El mayor éxito de la Ingeniería Mecánica.

La prioridad ya no es la productividad en bruto sino la precisión de peso.

Apariencia de empaque óptima

Proceso que permite optimizar las absorciones y rendimientos de empaque

Alta velocidad de producción

Versatilidad para admitir diferentes alturas de pastilla y de lata sin cambio de formato

Ecosistema Smart

Sistemas avanzados a la medida de cada cliente

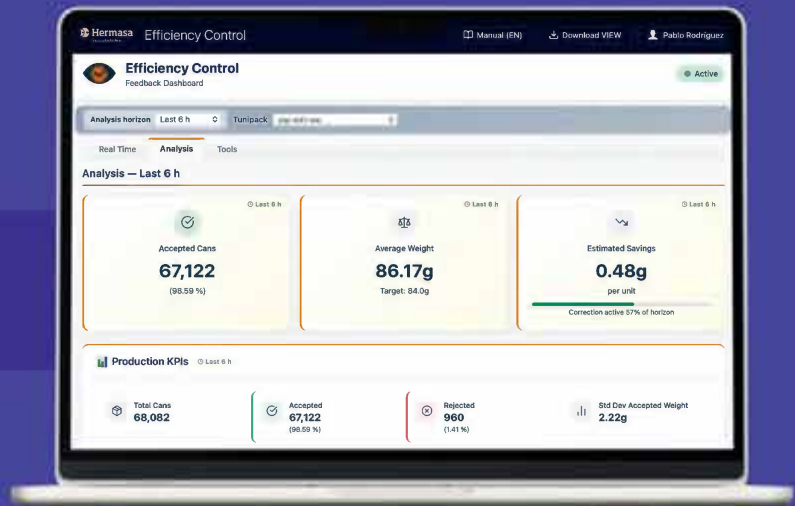


Tuna Check

Sistema de Autoajuste en Lazo Cerrado

Autoajuste continuo de la producción. Incorpora una controladora de peso dinámica Varpe V2000 TunaCan que opera con la empacadora y realiza ajustes sin intervención humana. Los algoritmos avanzados de control analizan las mediciones de peso y cómo evoluciona todo el proceso. El sistema va ajustando automáticamente los parámetros de empaqueo y asegura un peso medio estable, sin errores. Monitoriza cada llenado y reajusta el peso para evitar desviaciones. Además de eficiencia, consigue reducir sobrellenados y genera mayor beneficio económico.





Tunã View

Sistema de gestión, análisis y exposición de datos

Sistema avanzado de gestión, análisis y visualización de datos, desarrollado por BlueAtlantIQ. Recibe los datos de los distintos sistemas de sensorización, los gestiona, analiza y visualiza. Genera informes de datos en tres módulos de control:

- Control de Eficiencia
- Control de Producción
- Control de Calidad

Estas plataformas informan en tiempo real del estado de la producción y permiten al fabricante decidir la mejor manera de producir. Analítica de datos especializada para toma de decisiones de alto impacto.



Un salto tecnológico a la cuarta revolución industrial que refleja la filosofía de Hermasa

Si el contexto fuera de automoción, estaríamos hablando del impacto en el sector del coche eléctrico o de los vehículos autónomos. La evolución de la Tunipack desde el primer prototipo, a finales del pasado siglo, hasta la Smart con Inteligencia Artificial, es un salto que no se produce al azar sino por la persistente filosofía de trabajo e innovación que nos mueve desde la fundación de la empresa.





Hermasa

Smart Tunipack
500

TUNIPACK



EMPAQUADOS
PULSOS
Hermasa
TRANSPORTADOR
CONVEYOR

STOP
START
STOP
START

Smart Trolley
500

Hermasa



HERMASA



Desde el punto de vista de los modelos antiguos o diseñados para ser lo mismo que el mundo histórico, de su presencia en la Smart es que ha sido para aprender cada día y mañana. Y pasado mañana de paradigma.

a 'existencial', todos
de Tunipack fueron
mejor de su momento
te. La gran novedad
sido diseñada hoy
, progresar y ser mejor
ñana. Es un cambio





Parque Tecnológico y Logístico de Vigo
Parcela 10.01/Calle C4.
36314 Valladares. Vigo
Spain
T +34 986 45 80 05
hermasa.com